

Toimitusjohtajan katsaus

Roeland Baan
Toimitusjohtaja

outokumpu 

Paras **arvontuottaja**
ruostumattomassa
teräksessä **vuoteen 2020**
mennessä olemalla
asiakassuuntautunut ja
tehokas

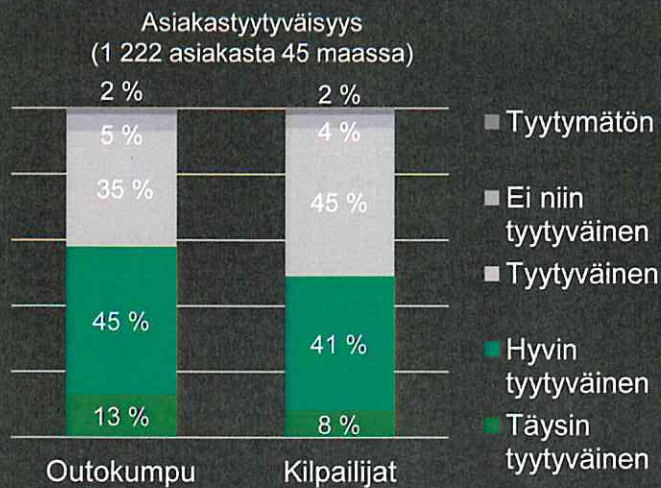
Aikataulu:
Nopea reagointi

1. Asiakkaat
2. Osakkeenomistajat
3. Henkilöstö

Palataan
perusasioihin

outokumpu 

Paras arvo asiakkaille



Valtavasti potentiaalia parantaa ja erottaa kilpailijoista

58 % asiakkaistamme on täysin tai hyvin tyytyväisiä

Paras arvo osakkeenomistajille



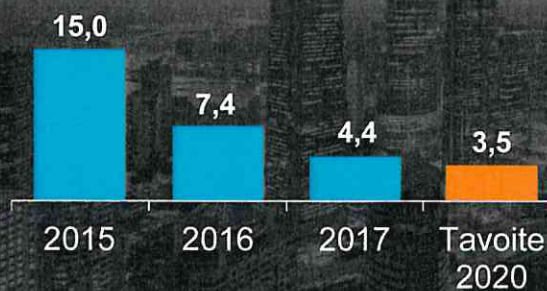
Paras arvo henkilöstölle

OHI*-kysely 2017:
Vastausprosentti 80,4 %
Tulokset paranivat kaikilla osa-alueilla



Toimialan paras työturvallisuus parantaa laatua ja tuotannon tehokkuutta

Kaikkien työtapaturmien taajuus



Olemme vähentäneet työtapaturmia merkittävästi

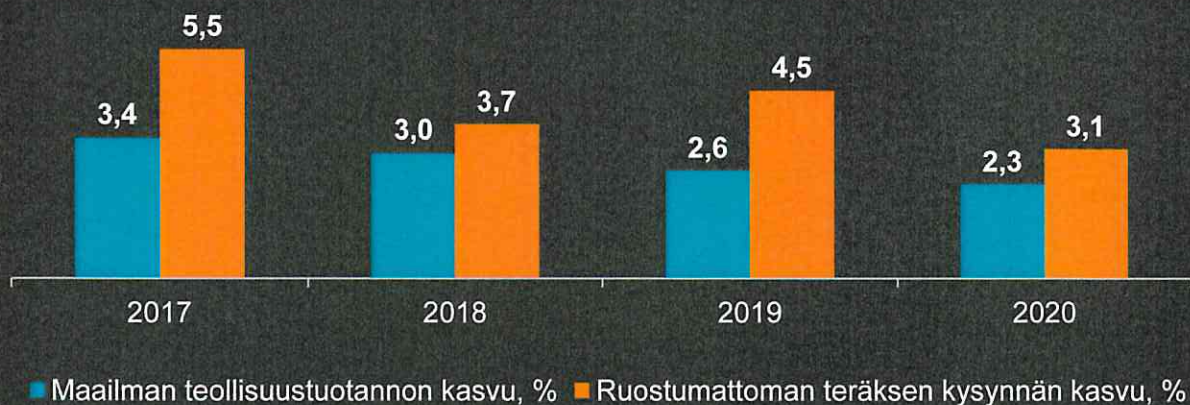
Olemme ottaneet käyttöön yhteiset ja yhtenäiset turvallisuusprosessit

Parannamme turvallisuuskulttuuria ja seurausten hallintaa

Ruostumattoman teräksen kysyntä jatkaa kasvuaan



Ruostumattoman teräksen kysyntä kasvaa teollisuustuotantoa nopeammin...



...ja ylikapasiteetin odotetaan vähenevän



Luomme lisäarvoa strategian osa-alueiden kautta



Taloudellisten tavoitteiden taustalla maltilliset markkinaoletukset

**Oikaistu
käyttökate**
750 milj. euroa

**Sijoitetun
pääoman
tuotto**
12 %

**Velkaantumis-
aste**
< 35 %

Merkittäviä parannuksia vuonna 2017

	2016	2017	Tavoite 2017	Tavoite 2020	
Turvallisuus (TRIFR)	8,7	4,4	< 8,0 ✓	< 3,5	Tavoite päivitetty
Oikaistu käyttökate (milj. euroa)	309	631		750	Aikataulussa
Myynnin, hallinnon ja tukitoimintojen kulut, neljännesvuosittainen taso, milj. euroa	80	67	75 ✓		
Sijoitetun pääoman tuotto (%)	2,6	11,3		12	Aikataulussa
Velkaantumisaste (%)	51	40		<35	Aikataulussa
Nettovelka (milj. euroa)	1 242	1 091	1 100 ✓		

Kannattavuus parani omien toimenpiteiden ja suotuisan markkinatilanteen ansiosta

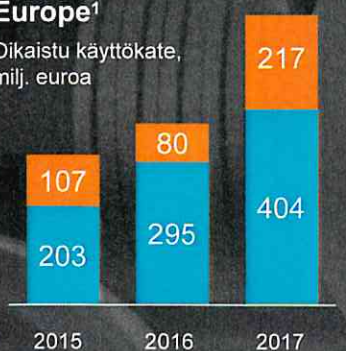
Hallitus ehdottaa, että vuodelta 2017 maksetaan osinkoa 0,25 euroa osakkeelta

Avainluvut	2017	2016
Ruostumattoman teräksen toimitukset, 1 000 tn	2 448	2 444
Liikevaihto, milj. euroa	6 363	5 690
Oikaistu käyttökate, milj. euroa	631	309
Tilikauden tulos, milj. euroa	392	144
Osakekohtainen tulos, euroa	0,95	0,35
Liiketoiminnan rahavirta, milj. euroa	328	389
Nettovelka, milj. euroa	1 091	1 242

Kaikkien liiketoiminta-alueiden käyttökatteet parantuneet

Europe¹

Oikaistu käyttökate, milj. euroa



Americas

Oikaistu käyttökate, milj. euroa



Long Products

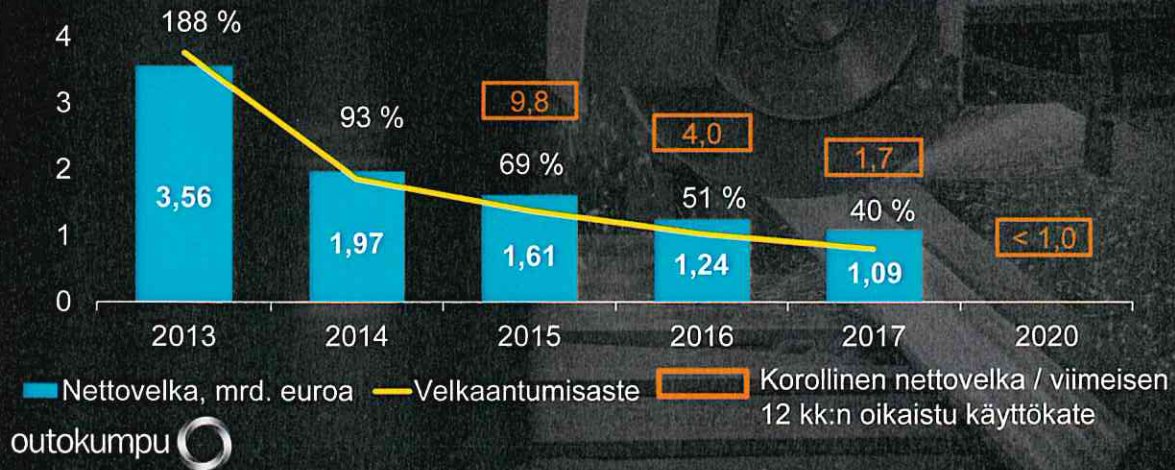
Oikaistu käyttökate, milj. euroa



Ruostumaton teräs Ferrokromi teräs

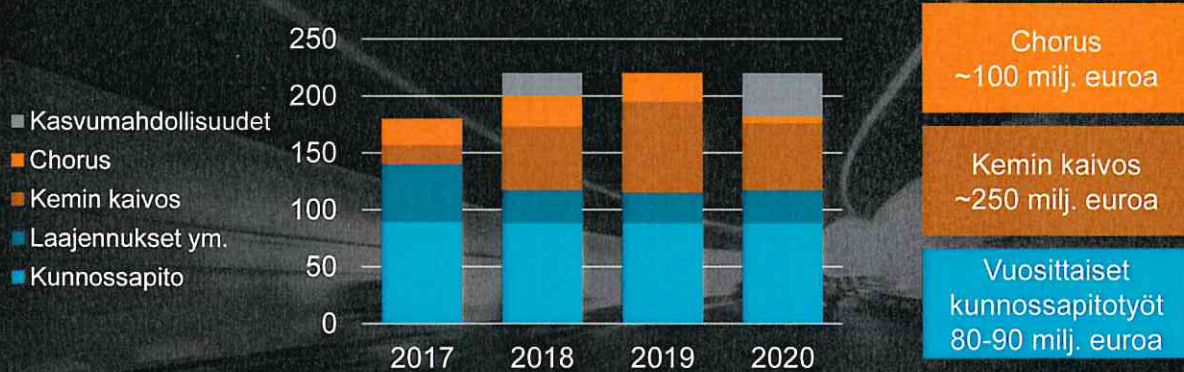
Tavoitteena laskea korollinen nettovelka/käyttökate alle 1,0:n

Korollinen nettovelka ja velkaantumisaste



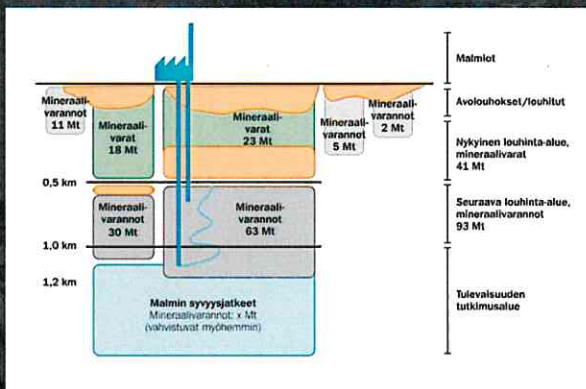
Investoimme kasvuun ja kilpailukykyyn

Arvoitu investointien rahavirta, milj. euroa



Kemin kaivoksen laajennus takaa malmin saatavuuden tuleviksi vuosikymmeniksi

- Nykyisen kaivosalueen mineraalivarat hyödynnetty 2020-luvun alkupuolella
- Investoinnin myötä kaivos laajenee kilometrin syvyyteen
- Tavoitteena taata turvallinen, kannattava ja pitkäaikainen kromin lähde
- Tukee Kemi–Tornion integroitujen toimintojen jatkuvuutta 2020-luvun jälkeenkin



Chorus-projekti liiketoiminnan ja kulttuurin yhtenäistämiseksi...

Paikalliset prosessit, hajanaiset järjestelmät ja tieto

Uusi organisaatio, globaalit prosessit ja toimintatavat

Uusien integroitujen työkalujen ja prosessien käyttöönotto

Parempi tehokkuus ja läpinäkyvyys, asiakaskokemus ja yhteneväiset järjestelmät

2015

2016

2017

2018–2020

2020→

Chorus käynnistettiin

Visio 2020 lanseerattiin

Uusi asiakkuuden -hallinta-järjestelmä

Myynnin ja toimintojen suunnittelun työkalu

ERP:n käyttöönotto

Digitaalinen muutos

... luo mahdollisuuksia tulevaisuuteen (2020–)

Läpimenoajat
lyhenevät
merkittävästi

Automaation
ja robotiikan
osuus kasvaa

Järjestelmä-
integraatio
asiakkaiden ja
toimittajien
kanssa

Kasvamme ja lisäämme tehokkuutta

Strategiamme tuo
konkreettisia
tuloksia

Olemme
saavuttamassa
vuoden 2020
taloudelliset
tavoitteet

Investointiprojektit
varmistavat pitkän
aikavälin
tehokkuuden

outokumpu

working towards a world that lasts forever

