

Toreinweisung Besucher

Deutsche Fassung

(rev. 2021/00)

Einführung

Willkommen bei den Sicherheits- und Umweltinformationen von Outokumpu. Der Inhalt dieser Anweisung gilt für jeden Besucher, der das Gelände von Outokumpu betritt.

Sicherheitsprinzip Outokumpu

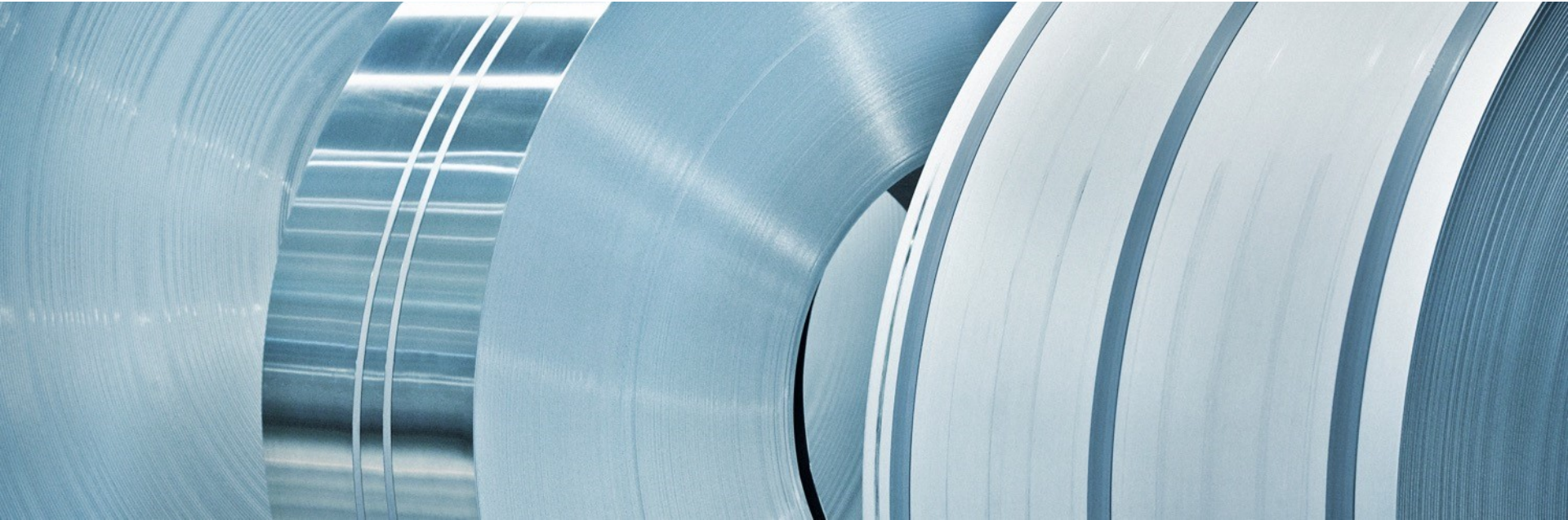
Jeder hat ein sicheres Arbeitsumfeld verdient. Bei Outokumpu hat die Sicherheit Vorrang vor allen anderen Aktivitäten. Wir alle sind für unsere eigene Sicherheit, aber auch für die Sicherheit unserer Kollegen und Dritter verantwortlich. Wir glauben, dass alle Verletzungen verhindert werden können, und unser oberstes Ziel ist die Vermeidung von Unfällen.

Sicherheit kommt vor Produktionsvolumen, Sicherheit fängt bei mir an, ich überspringe keine Schritte, ich vermeide die Wiederholung von Unfällen und Beinaheunfällen

Zweck dieser Unterweisung ist es, Sie über die wichtigsten Sicherheits-, Umwelt- und Verhaltensregeln zu informieren, die auf dem Gelände von Outokumpu gelten. Regeln und Vorschriften sind für Ihre und unsere Sicherheit notwendig.

Ziel ist es, dass jeder am Ende des Arbeitstages oder nach einem Besuch in unseren Räumlichkeiten das Haus gesund verlässt.

Zugang zum Gelände



Zugang zum Gelände

Sie melden sich in der Lodge an:

- Mit ID;
- Ohne Schmuck;
- Ohne unter dem Einfluss von Alkohol und Drogen zu stehen.

Wenn die obigen Angaben nicht in Ordnung sind, werden Sie zurückgeschickt.



Zugang zu Gebäuden

Der Zugang zu den Gebäuden ist nur über die Schlupftüren und nicht über die Außentüren möglich.

Die Sektionaltore sind nur für Fahrzeuge bestimmt.



Zugang zu den Einsatzgebieten (1)

Der Zugang zu den Arbeitsbereichen ist nur in Begleitung Ihres Gastgebers oder mit einer Arbeitserlaubnis gestattet.

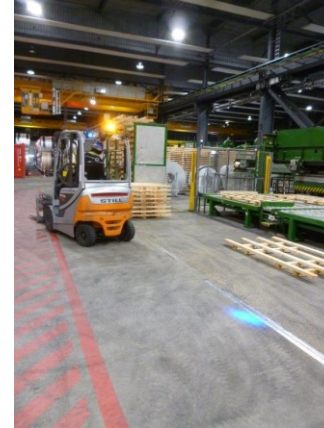
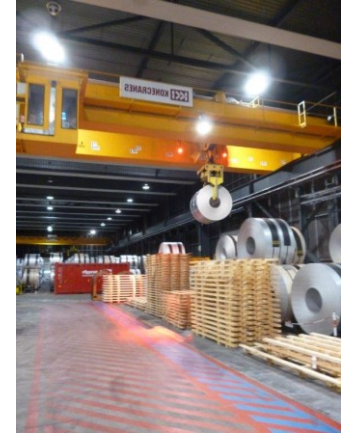
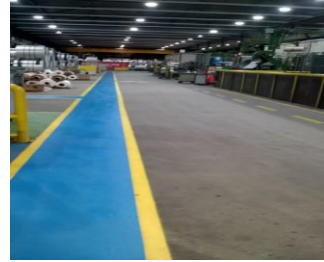


Zugang zu den Einsatzgebieten (2)

**Gehen Sie niemals unter
Kranlasten. In der
Produktionshalle sind 5
Brückenkräne in Betrieb.**

**Gehen Sie auf den Gehwegen
(blaue Wege).**

**Achten Sie beim Überholen von
Fahrzeugen zunächst auf
Blickkontakt mit dem Fahrer.**



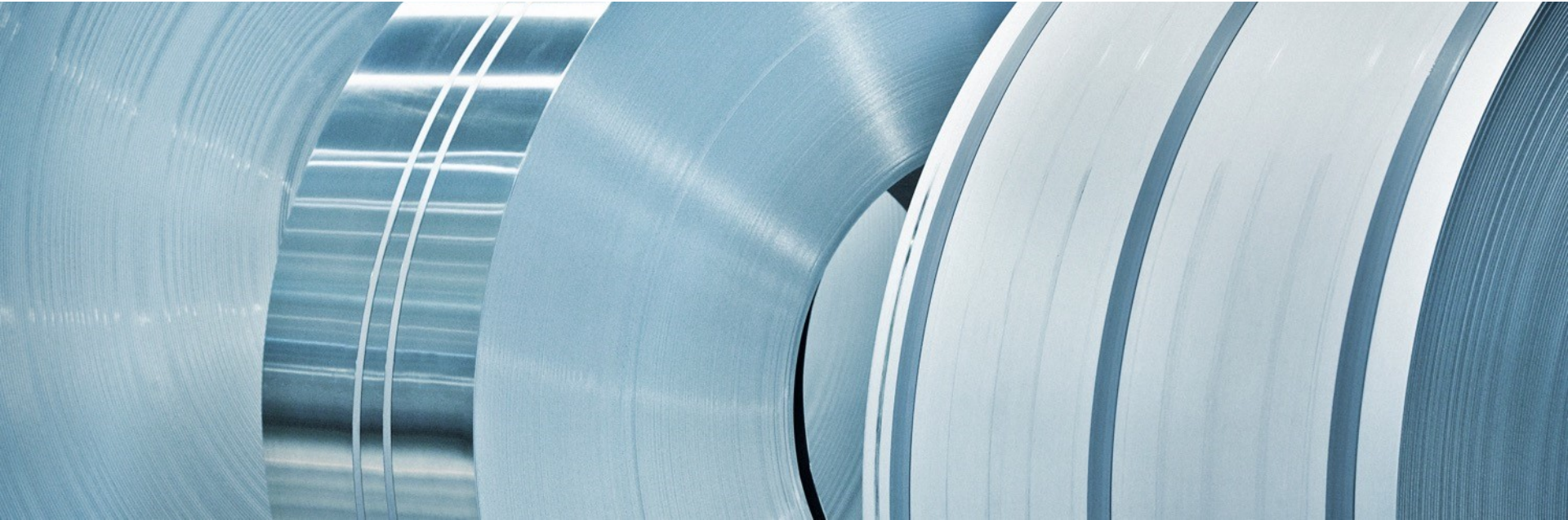
Obligatorische Verwendung eines Handlaufs für Treppen

Bei der Benutzung von Treppen ist das Festhalten am Handlauf obligatorisch.

Halten Sie den Handlauf mit mindestens einer Hand fest.



Persönliche Schutzausrüstung



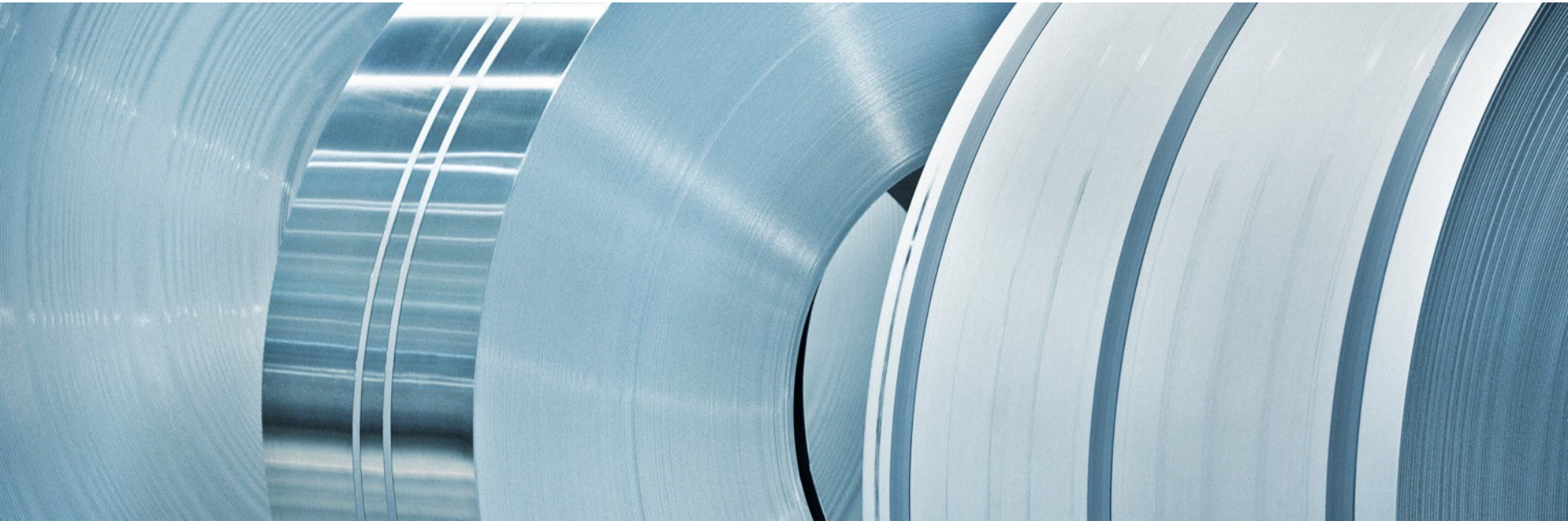
Obligatorische PSA

Die folgenden PSA müssen auf dem gesamten Gelände von Outokumpu getragen werden:

- Bedeckter Oberkörper + lange Ärmel;
- Sicherheitsschuhe (keine Clogs);
- Schutzhelm;
- Hosen (Röcke oder Kleider sind nicht erlaubt);
- Verkehrsweste.



Schmuck



Schmuck

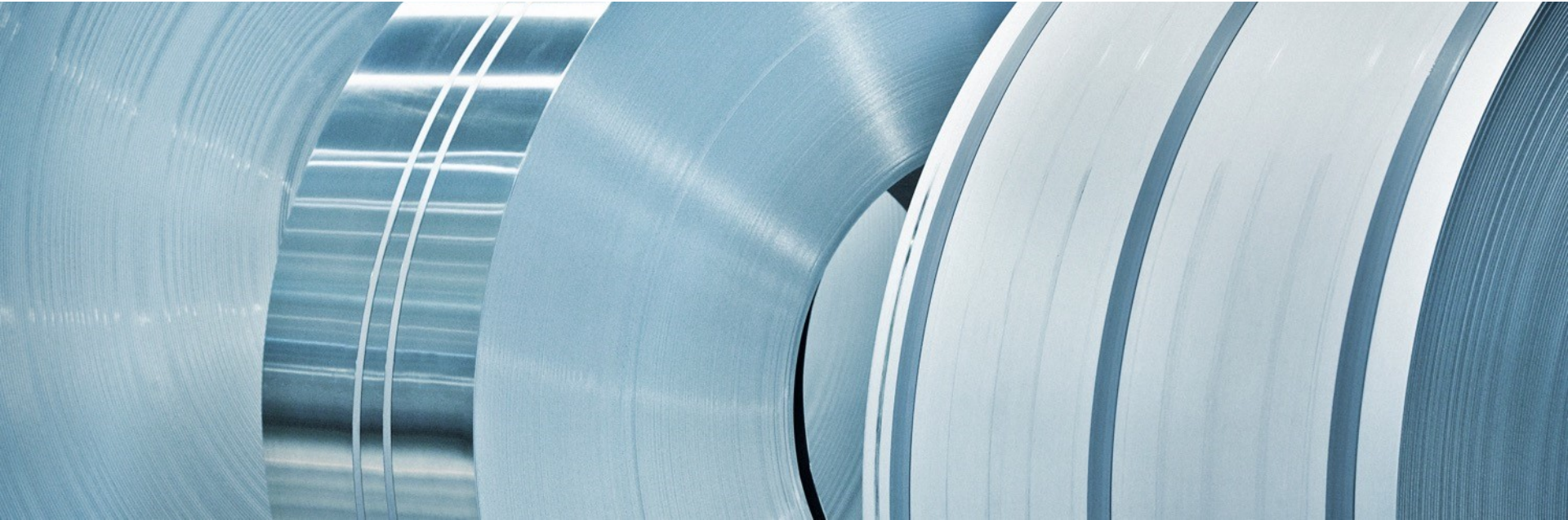
Das Tragen von Schmuck (Uhren, Halsketten, Armbänder, Ringe, Piercings usw.) ist in allen Räumlichkeiten von Outokumpu mit Ausnahme des Bürobereichs verboten.

Sieraden kunnen ernstig letsel veroorzaken in de operationele gebieden.

Bitte melden Sie sich ohne Schmuck in der Hütte. Können sie nicht entfernt werden, wird Ihnen der Zugang zu unseren Räumlichkeiten verwehrt.

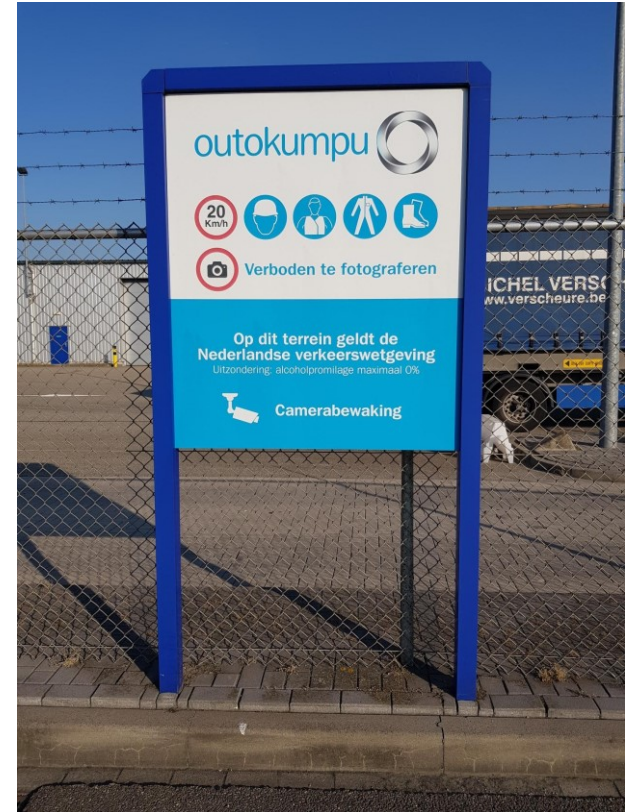


Sicherheit im Straßenverkehr



Verkehrsregelung

**Auf dem gesamten
Outokumpu-Gelände gilt die
niederländische
Straßenverkehrsordnung.**



Geschwindigkeit

Auf dem gesamten Outokumpu-Gelände gilt eine Höchstgeschwindigkeit von **20** Stundenkilometern.

Auf dem Weg zum Parkplatz gelten zwei Geschwindigkeiten: **20** km/h und **30** km/h.

Halten Sie sich an die Geschwindigkeitsbegrenzung, um Zusammenstöße mit anderen Fahrzeugen oder Personen zu vermeiden.



Sichere Benutzung eines Mobiltelefons

Die Benutzung eines mobiltelefons ist während des autofahrens, radfahrens oder gehens nicht gestattet:

Beim Telefonieren, SMSen, Whatsappen usw. ist die aufmerksamkeit hauptsächlich auf das gespräch oder das display gerichtet. Aufgrund der geteilten aufmerksamkeit kann die umgebung, in der Sie fahren, rad fahren oder gehen, nicht mehr zu 100 % überwacht werden.

Die Gefahr eines zusammenstoßes, des zuffahrens auf hindernisse oder des absturzes aus großer höhe sind einige beispiele, die zu (schweren) verletzungen oder zum tod führen können.



Sonstiger Verkehr

Überall auf dem Gelände fahren schwere Fahrzeuge:

Reachstacker;

Zug;

Gabelstapler;

Lastwagen.

Wenn Sie auf dem Gelände unterwegs sind, achten Sie auf die Fahrzeuge und nehmen Sie beim Vorbeifahren Blickkontakt mit dem Fahrer auf.

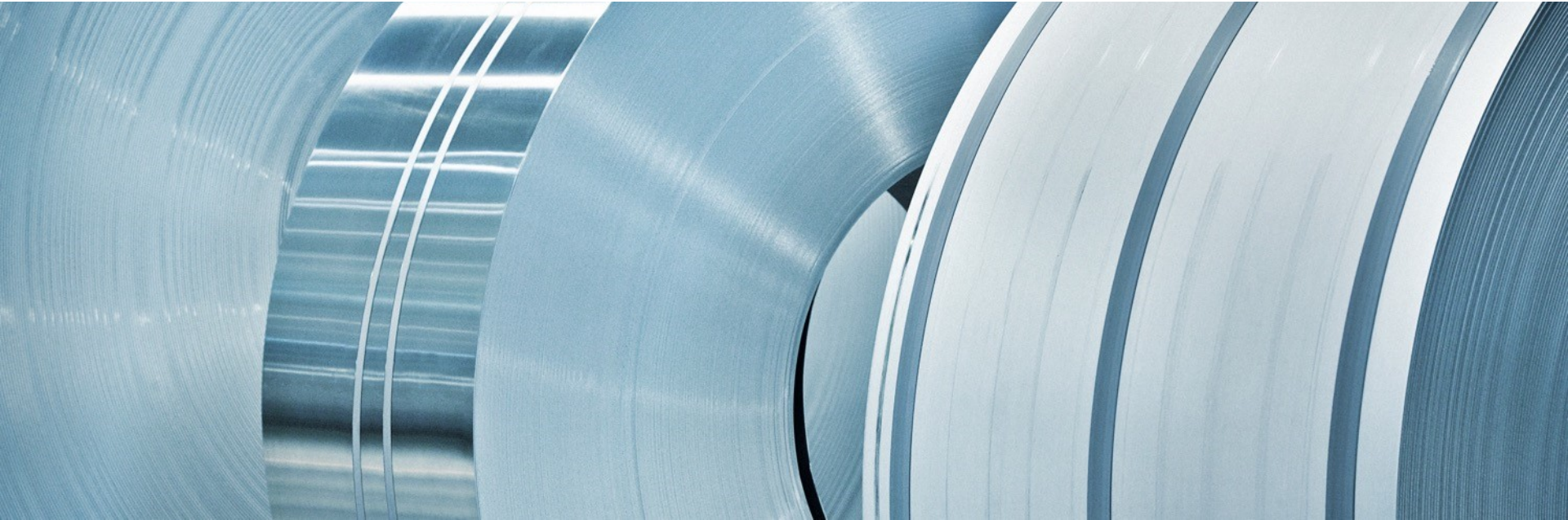


Rückwärts einparken

Im Parkplatz parken Sie Ihr Fahrzeug bitte rückwärts auf den Parkplätzen.



Alkohol, Drogen und Rauchen



Alkohol und Drogen

Outokumpu verfolgt eine "Null-Toleranz"-Politik in Bezug auf Alkohol und Drogen:

Bei Verdacht auf Alkoholkonsum werden Sie auf freiwilliger Basis zu einem Atemalkoholtest aufgefordert.

Bei mehr als 0 ‰ wird Ihnen der Zugang zu unseren Räumlichkeiten verwehrt oder Sie müssen unsere Räumlichkeiten verlassen.



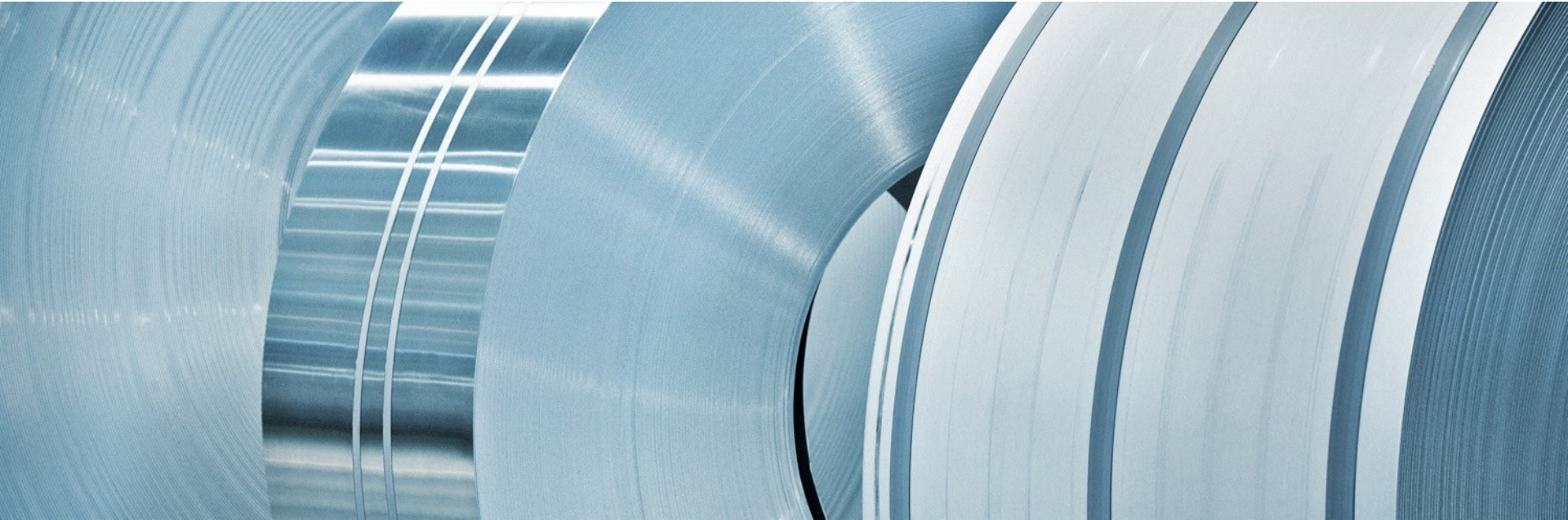
Rauchen

**Auf dem Gelände von
Outokumpu ist das
Rauchen verboten.**

**Das Rauchen ist nur im
Raucherbereich auf dem Parkplatz
erlaubt.**



Wie man sich im Notfall verhält



Interne Alarmnummer

Melden Sie Unglücksfälle wie Brände, Unfälle und Umweltereignisse unverzüglich über die interne Notrufnummer an die Notrufzentrale.

Warnen Sie auch den anwesenden Outokumpu-Mitarbeiter.

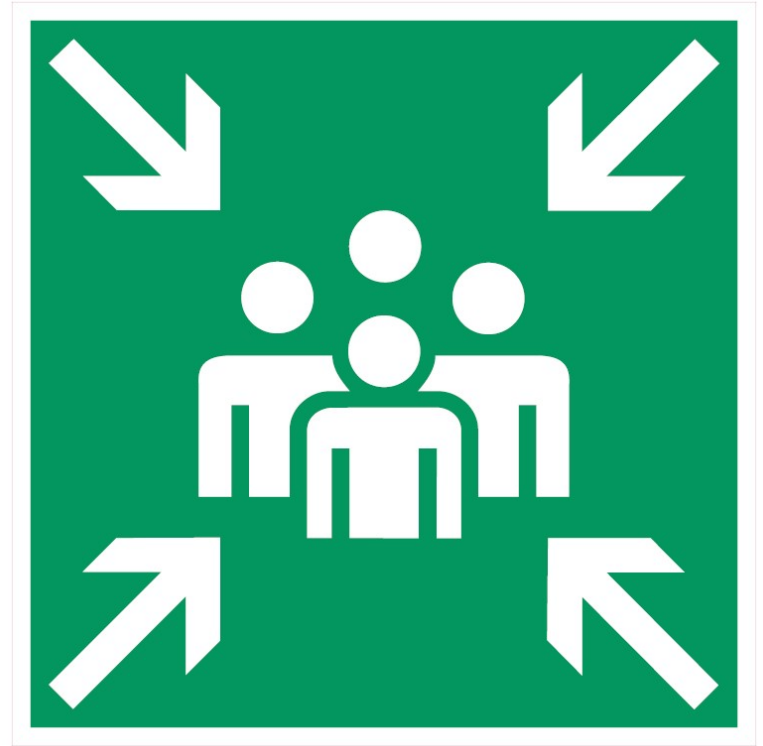
+31 (0)115474666



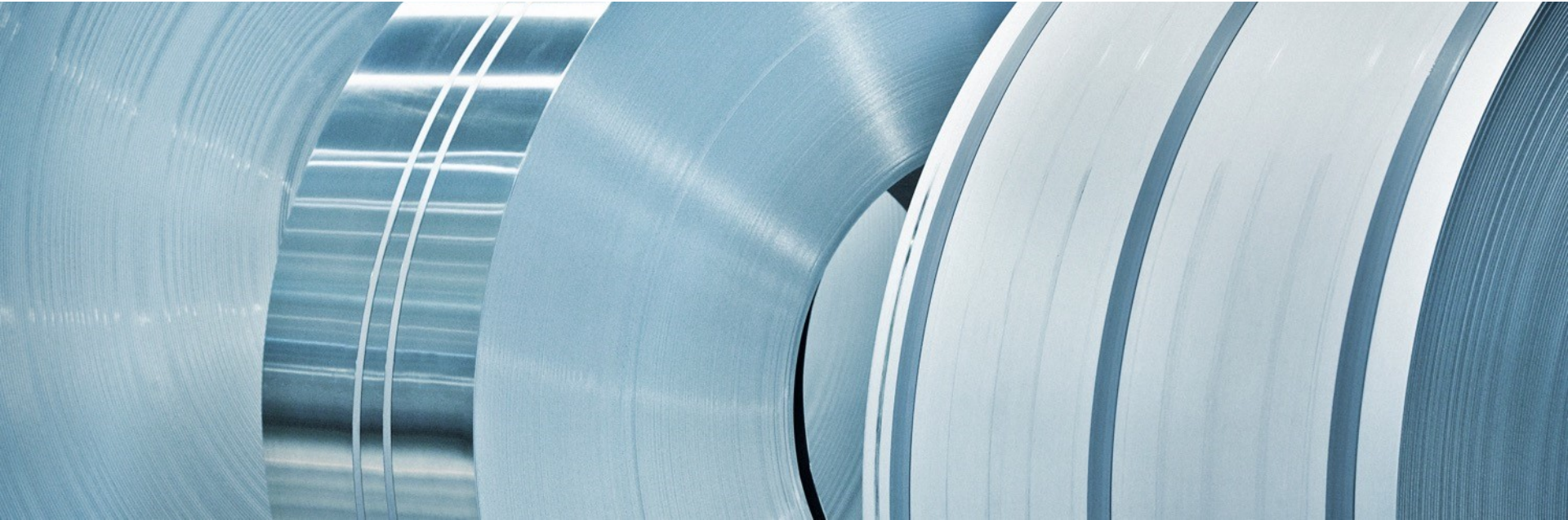
Was ist im Falle eines Alarms zu tun?

Im Falle eines Feuer-, Chemie- oder Bombenalarms stellen Sie Ihre Arbeit ein und lassen sich von Ihrem Gastgeber zum Sammelplatz begleiten.

Sie müssen sich am Sammelplatz melden.



Fotografie



Fotografie

Es ist verboten, auf dem Gelände von Outokumpu ohne Erlaubnis zu fotografieren oder Videoaufnahmen zu machen.

Bitte fragen Sie zuerst Ihren Gastgeber um Erlaubnis.

