

# Poortinstructie bezoekers

Nederlandse versie

(rev. 2021/00)



# Introductie

Welkom bij de veiligheids-/milieuinstructie van Outokumpu. De inhoud van deze instructie geldt voor iedere bezoeker die het Outokumpu terrein betreedt.

## Veiligheidsprincipe Outokumpu

*Iedereen verdient een veilige werkomgeving. Veiligheid heeft bij Outokumpu voorrang op alle andere activiteiten. Wij zijn allemaal verantwoordelijk voor onze eigen veiligheid, maar ook voor de veiligheid van onze collega's en derden. Wij zijn ervan overtuigd dat alle letsels kunnen worden voorkomen en ons uiteindelijke doel is nul ongevallen.*

**Veiligheid gaat voor volumes, veiligheid begint bij mij, ik sla geen stappen over, ik voorkom herhaling van (bijna)ongevallen**

Deze instructie heeft als doel u te informeren over de belangrijkste veiligheids-, milieu en gedragsregels die op het terrein van Outokumpu gelden. Voorschriften en regels zijn noodzakelijk voor uw en onze veiligheid.

Het is de bedoeling dat iedereen aan het einde van de werkdag of na een bezoek aan ons terrein weer gezond het terrein verlaat.



**Toegang tot het terrein**

# Toegang tot het terrein

**U meldt zich aan in de loge:**

- **Met identiteitsbewijs;**
- **Zonder sieraden;**
- **Zonder onder invloed te zijn van alcohol en drugs.**



**Als bovenstaande niet in orde is, wordt u teruggestuurd.**

## Toegang tot gebouwen

Toegang tot de gebouwen is alleen toegestaan via de loopdeuren en niet van de overheadeuren.

De overheaddeuren zijn alleen voor voertuigen.



## Toegang tot operationele gebieden (1)

**Toegang tot de operationele gebieden is alleen toegestaan onder begeleiding van uw gastheer of met een werkvergunning.**

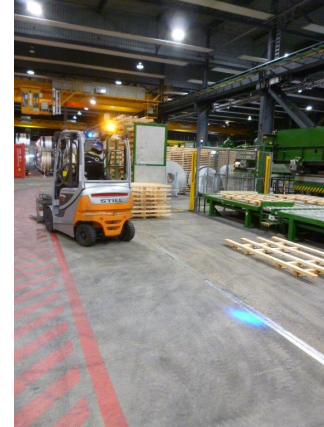
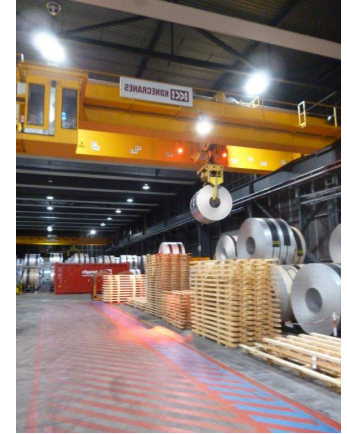
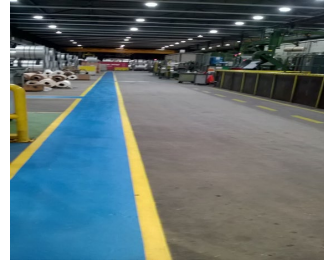


## Toegang tot de operationele gebieden (2)

**Loop nooit onder kraanlasten.  
In de productiehal zijn 5  
bovenloopkranen operationeel.**

**Loop op de looppaden (blauwe  
paden).**

**Zorg bij passeren van  
voertuigen eerst voor  
oogcontact met de chauffeur.**



## Verplicht gebruik leuning trappen

Bij het gebruik van trappen is het vasthouden van de trapleuning verplicht.

**Houd met minimaal één hand de trapleuning vast.**







**Persoonlijke beschermingsmiddel**

# Verplichte PBM's

Op het gehele terrein van Outokumpu geldt de draagplicht van de volgende PBM's:

- Bedekt bovenlichaam + lange mouwen;
- Veiligheidsschoenen (geen klompen);
- Veiligheidshelm;
- Lange broek (rok of jurk is niet toegestaan);
- Verkeersvest.



A row of large, shiny metal coils, likely steel, in a factory setting. The coils are arranged in a perspective line, receding into the background. The metal has a bright, reflective surface, and the background is slightly blurred, showing industrial structures and lighting.

**Sieraden**

# Sieraden

Op het gehele terrein van Outokumpu m.u.v. de kantooromgeving is het dragen van sieraden (horloges, halskettingen, armbanden, ringen, piercings e.d) verboden.

Sieraden kunnen ernstig letsel veroorzaken in de operationele gebieden.

**U meldt zich zonder sieraden aan in de loge. Zijn ze niet te verwijderen, dan krijgt u geen toegang tot ons terrein.**

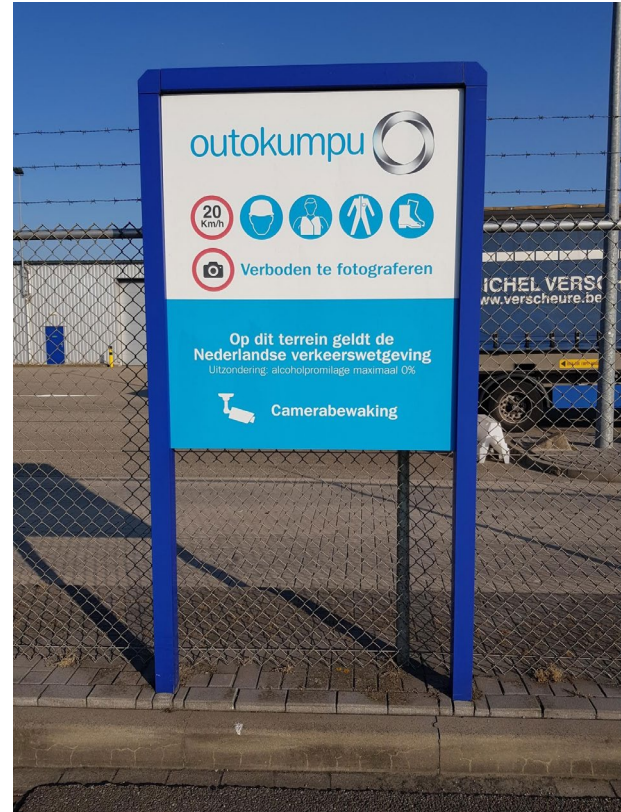




**Verkeersveiligheid**

# Verkeersregelgeving

Op het gehele terrein van Outokumpu geldt de Nederlandse verkeerswetgeving.



## Snelheid

Op het gehele terrein van Outokumpu geldt een maximum snelheid van **20** km/uur.

Op de route naar de parking gelden twee snelheden, **20** km/uur en **30** km/uur.

Respecteer de maximum snelheid om aanrijdingen met andere voertuigen of personen te voorkomen.



# Veilig gebruik van een GSM

**Het gebruik van een GSM is niet toegestaan tijdens het besturen van voertuigen, fietsen en lopen:**

Tijdens het telefoneren, sms-en, whatsappen enz. is de aandacht voornamelijk gericht op het gesprek of het display. Door de gedeelde aandacht kan de omgeving waar u rijdt, fietst of loopt niet meer voor de volle 100% in de gaten worden gehouden.

Het risico op een aanrijding, tegen obstakels lopen of van hoogte vallen zijn enkele voorbeelden die (ernstig) letsel of fatale afloop tot gevolg kunnen hebben.





# Overig verkeer

Op het gehele terrein rijden zware voertuigen:

- Reachstacker;
- Trein;
- Heftrucks;
- Vrachtwagens.

Loopt u op het terrein, zorg dan dat u de voertuigen nauwlettend in de gaten houdt en zorg voor oogcontact met de chauffeur bij passeren.



## Achterruit inparkeren

**Op de parking dient u uw voertuig achteruit in de parkeervakken te parkeren.**



The image shows a row of large, cylindrical rolls of material, likely paper or fabric, in a factory setting. The rolls are arranged in a perspective that recedes into the distance. The lighting is bright and somewhat overexposed, creating a blue-tinted atmosphere. The text "Alcohol, drugs en roken" is overlaid on the left side of the image.

**Alcohol, drugs en roken**

# Alcohol en drugs

Outokumpu voert een “zero-tolerance” beleid met betrekking tot alcohol en drugs:

Bij vermoeden van alcoholgebruik zal aan u gevraagd worden om, op vrijwillige basis, mee te werken aan een alcoholblaastest.

Bij meer dan 0 ‰ krijgt u geen toegang tot ons terrein of moet u ons terrein verlaten.



## Roken

**Op het terrein van  
Outokumpu is het verboden  
om te roken.**

**Roken is alleen toegestaan in de  
rookarea op de parking.**





**Hoe te handelen bij een calamiteit**

## Interne Alarmnummer

**Meld calamiteiten zoals brand, ongevallen en milieu-incidenten onmiddellijk aan het calamiteitencentrum via het interne alarmnummer.**

**Waarschuw ook de aanwezige Outokumpu medewerker.**

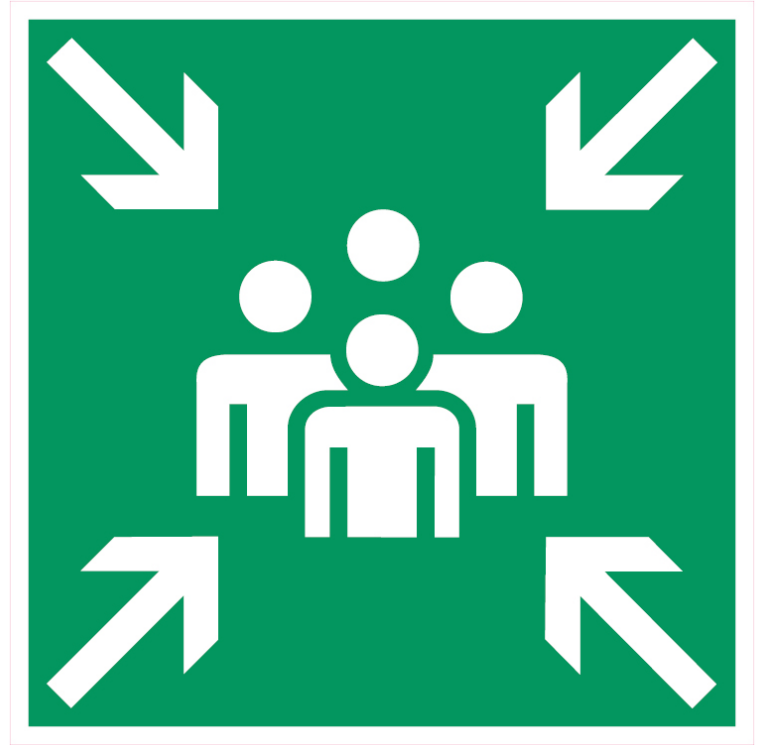
**+31 (0)115474666**



## Wat te doen bij een alarm?

**Bij een brand-, chemisch- of bomalarm, stopt u uw werkzaamheden en laat u zich door uw gastheer/-vrouw begeleiden naar de verzamelplaats.**

**Op de verzamelplaats meldt u zich present.**





The image shows a close-up, perspective view of several large rolls of blue film. The rolls are arranged in a row, receding into the background. The film has a distinct blue tint and a fine, textured surface. The lighting is bright, creating highlights and shadows that emphasize the curvature of the rolls. In the background, a blurred industrial setting is visible, suggesting a factory or processing plant.

**Fotograferen**

## Fotograferen

**Het is verboden zonder toestemming foto's of video opnames te maken op het Outokumpu terrein.**

Vraag eerst toestemming aan uw gastheer/-vrouw.

